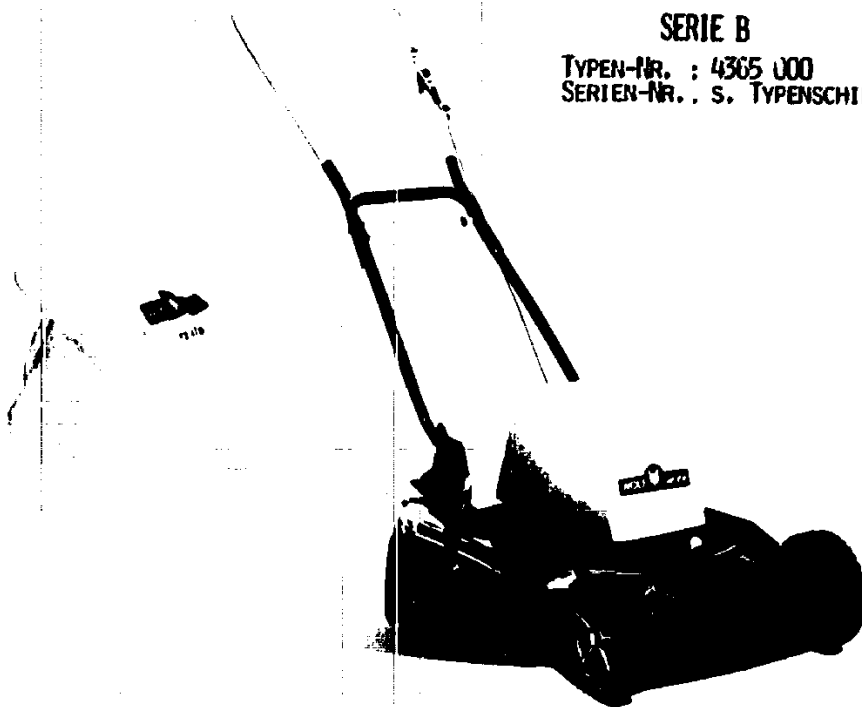


NR:4365 000 Bezeichnung: TU 46 N Gruppe: Vacumat Elektrik Jahr: 86 Typ: B

**TU 46 N
Vacumat-Electric**

SERIE B

TYPEN-NR. : 4365 000
SERIEN-NR. : S. TYPENSCHILD



TECHNISCHE DATEN TU 46 N

GERÄT

Schnittbreite	46 cm
Schnitthöhen	25, 40, 55 und 70 mm
Räder	Gleitlager, 170 mm Ø
Chassis	Stahlblech, 2 mm dick
Prüfzeichen	VDE, ÖVE, SEV

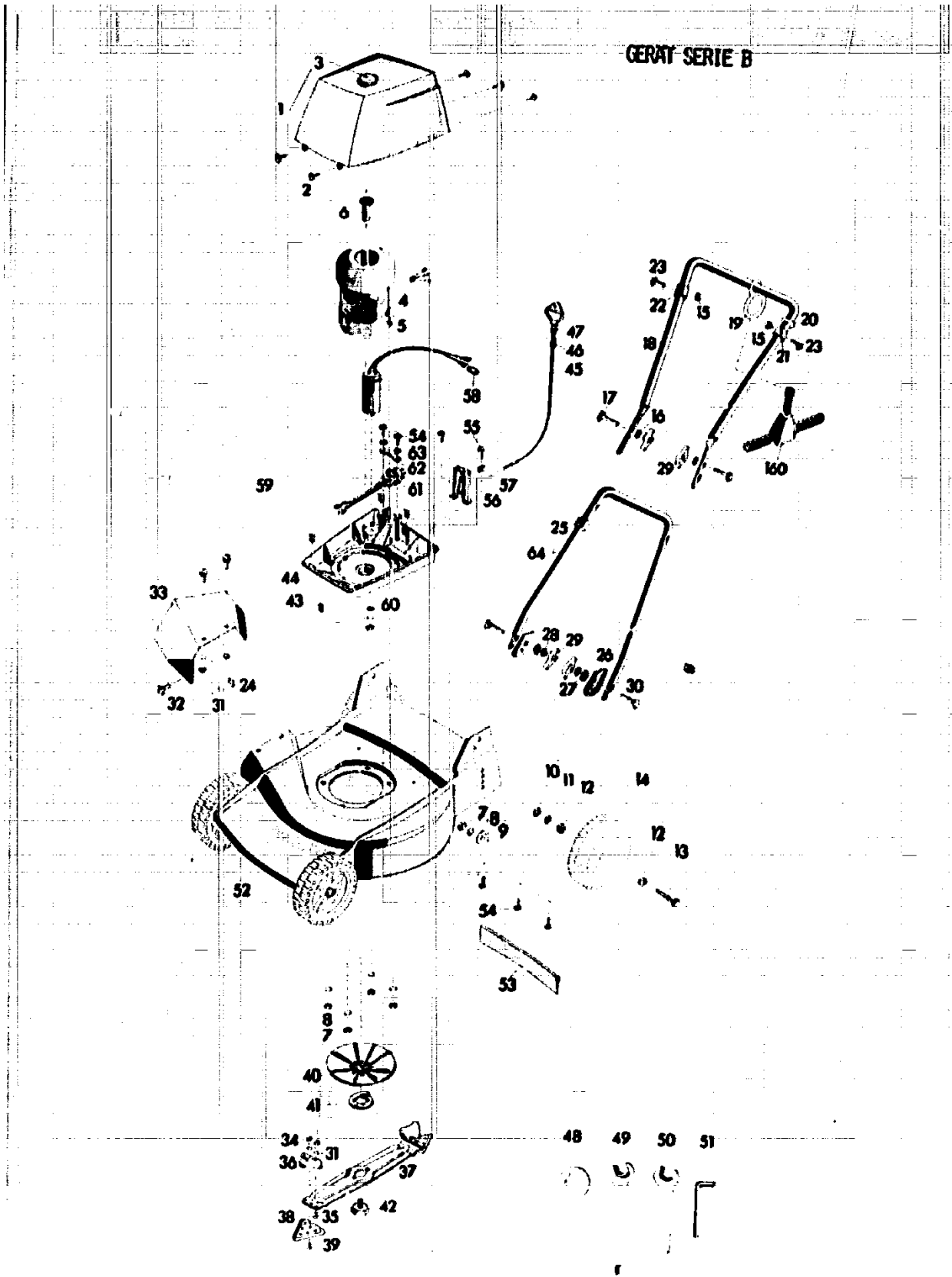
MOTOR

Einphasen-Wechselstrommotor

Spannung	220 V, Wechselstrom
Nennstrom	5,7 A
Leistung	1100 W
Schutzart	IP 00
Drehzahl	2885 1/min
Kondensator	12 Mikrofarad
Schalter	7,5 A
Gewicht	240 N (24,5 kg)

J10

NR:4365 000 Bezeichnung: TU 46 N Gruppe: Vacumat Elektrik Jahr: 86 Typ: B



J11

NR:4365 000 Bezeichnung: TU 46 N Gruppe: Vacumat Elektrik Jahr: 86 Typ: B

ERSATZTEILLISTE FÜR TU 46 N

Bild-Nr.	Bestell-Nr.	Einzelteilbezeichnung	Stck.
1		Abdeckhaube mit Etiketten u. Sichtfenster	1
2	0015 652	Linsenblechschraube B 4,2 x 9,5	5
3	4307 304	Sichtfenster	1
-	4367 054	Abdeckhaube mit Befestigung	1
4		Motor mit Bild 5	1
5	4311 200	Schwingungsisolator	4
6	4373 204	Sichtscheibe	1
-	4365 050	Motor kpl.	1
5	4311 200	Schwingungsisolator	1
7	0016 213	6kt.-Mutter M 8 DIN 934	1
8	0017 851	Zahnscheibe A 8,4 DIN 6797	1
-	4311 062	Schwingungsisolator mit Befestigung	4
7	0016 213	6kt.-Mutter M 8 DIN 934	1
8	0017 851	Zahnscheibe A 8,4 DIN 6797	1
9	0017 123	Scheibe 8,4 DIN 125	1
10	0017 484	Scheibe 8,4 DIN 7349 verz.	1
11	4161 503	Distanzbuchse	1
12	5214 200	Buchse	2
13	4370 500	Lauf rad achse	1
-	4370 055	Lauf rad achse komplett	4
14	4370 056	Lauf rad komplett	4
26	4315 104	Isolierstück	1
27	4311 118	Isolierscheibe	1
28	0017 291	Scheibe A 8,4 DIN 9021	1
29	0016 715	Flügelmutter M 8	1
30	0013 655	Flachrundschraube M 8 x 35 DIN 603	1
-	4310 054	Griff-Befestigungsteile	2
15	0016 641	Hut-Mutter M 6 DIN 1587	2
18	4366 010	Griffoberteil mit Überzug	1
19	4311 109	Doppelring	1
20	4361 201	Gummiring	1
21	4361 113	Halteklemme	1
22	4361 115	Klemme	1
23	0012 149	Zylinderschraube M 6 x 16	2
-	4366 050	Griffoberteil komplett	1

J12

NR:4365 000 Bezeichnung: TU 46 N Gruppe: Vacumat Elektrik Jahr: 86 Typ: B

ERSATZTEILLISTE FÜR TU 46 N

Bild-Nr.	Bestell-Nr.	Einzelteilbezeichnung	Stck.
16	0017 275	Scheibe-Hohl	2
17	0013 523	Halbrundschraube M 8 x 45 DIN 607	2
25	4361 200	Kabelklemme	1
29	0016 715	Flügelmutter M 8	2
64	4366 051	Griffunterteil mit Klemme	1
-	4366 050	Griffoberteil komplett	1
-	4310 054	Griffbefestigungsteile	2
-	4366 052	Griff komplett	1
24	0016 405	4kt.-Mutter M 6 DIN 557	3
31	0017 849	Zahnscheibe A 6,4 DIN 6797	3
32	0012 253	Linsenschraube	3
33		Prallblech	1
-	4126 056	Prallblech mit Befestigungsteilen	1
31		Zahnscheibe A 6,4 DIN 6797	1
34		6kt.-Mutter M 6	1
35		Senkschraube M 6 x 15 DIN 7991	1
36		Windflügel	1
-	4642 052	Windflügel mit Bild 31, 34, 35	2
-	4642 052	Windflügel mit Bild 31, 34, 35	2
31		Zahnscheibe A 6,4 DIN 6797	2
34		6kt.-Mutter M 6	2
37		Messerbalken	1
38	4114 400	Messer	2
39		Linsenschrauben M 6 x 16	2
-	4154 050	Messerbalken mit Messer u. Windflügel	1
	4111 082	Ersatzmesser VZ/SB (2 Paar) mit Befestigungsmaterial	4
	4111 081	Ersatzmesser VZ/WZ (5 Paar)	10
	4111 081	Ersatzmesser VZ/WZ (5 Paar) mit Befestigungsmaterial	10
40	4315 018	Mitnehmertopf	4
41	4331 400	Mitnehmerfeder	1
42	4315 017	Isolierschraube	1
-	4361 063	Mitnehmertopf m. Isolierschraube u. Feder	1
43	4367 206	Klammer	5
44		Isolierring	1
-	4367 059	Isolierring mit Klammern	1
45	4311 020	Seilzug mit Feder	1
46	4311 108	Verstellasche	1
47	4361 112	Schaltgriff	1
-	4315 055	Seilzug komplett	1

J 13

NR:4365 000 Bezeichnung: TU 46 N Gruppe: Vacumat Elektrik Jahr: 86 Typ: B

ERSATZTEILLISTE FOR TU 46 N

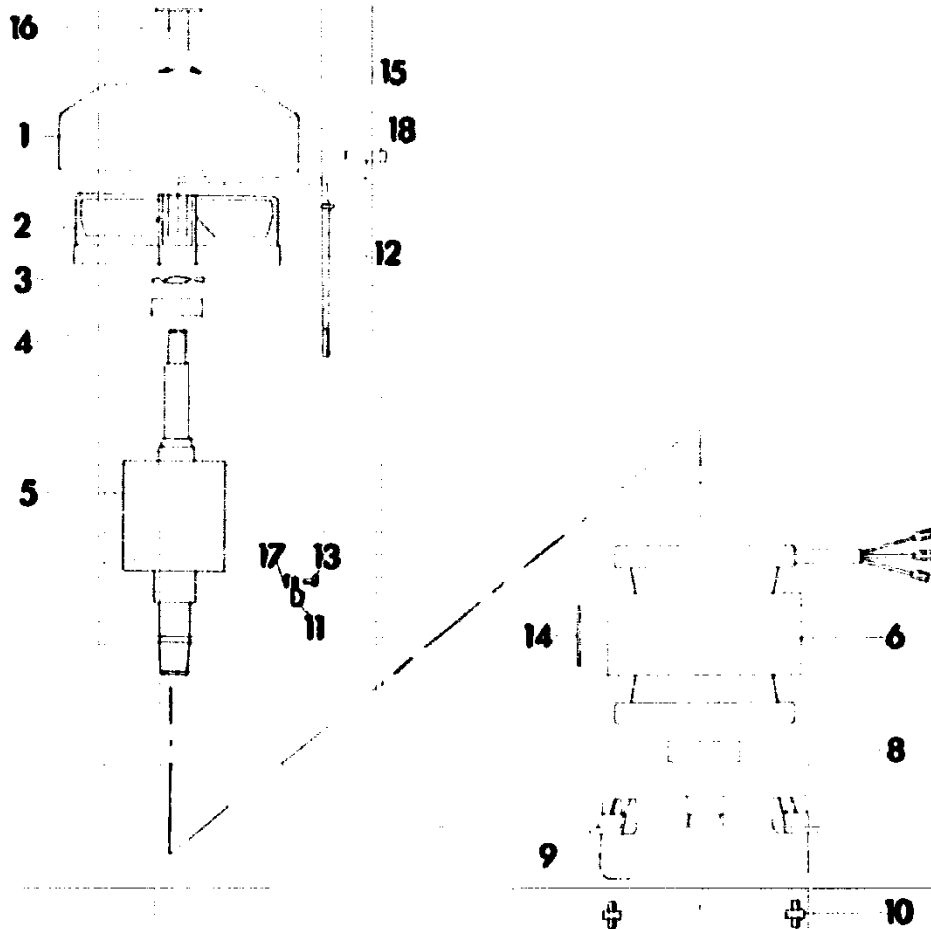
Bild-Nr.	Bestell-Nr.	Einzelteilbezeichnung	Stck.
48	4361 403	6kt.-Schlüssel	1
49	0019 356	Doppelmanusklüssel 10/13	1
50	0019 761	Einmaulschlüssel 17	1
51	0019 447	6kt.-Schlüssel 4 DIN 911	1
-	4361 202	Werkzeugtasche	1
-	4365 211	Gebrauchsanleitung TU 46 N	1
.....			
-	4365 061	Werkzeugtasche komplett TU 46 N	1
52	4365 010	Chassis komplett	1
53	4148 302	Gummschürze	1
54	0015 333	Zylinderblechschr. B 4,2 x 16 DIN 7971	5
55	0015 341	Zylinderblechschr. B 4,2 x 13 DIN 7971	2
56	4367 101	Schalter	1
57	4311 124	Flachsteckverbinder	1
58	4308 123	Kupplungsstück	1
59	1110 040	Kondensator 12 Mikrofarad	1
60	0017 001	Scheibe	1
61	4311 215	Motoranschlußkabel	1
-	4363 203	Motoranschlußkabel (Schweiz)	1
62	6221 202	Klemmleiste	1
63	0017 120	Scheibe A 5,3 DIN 125	1
160	4550 000	Zugentlastung komplett VR-2	1

J14

NR:4365 000 Bezeichnung: TU 46 N Gruppe: Vacumat Elektrik Jahr: 86 Typ: B

ERSATZTEILLISTE TU 46 N MOTOR

Bild-Nr.	Bestell-Nr.	Einzelteilbezeichnung	Stck.
1	1110 150	Lüfter	1
2	1110 100	Lagerschild oben	1
3	0023 932	Ausgleichscheibe	1
4	0023 095	Kugellager 6002 2Z	1
5		Rotorwelle kpl.	1
6		Statorpaket kpl.	1
8	0023 150	Kugellager 6204 2Z	1
9	1110 110	Lagerschild unten	1
10	4311 200	Schwingungsisolator	4
11	1110 152	Schelle	1
12	1110 140	Zuganker	2
13	0012 164	Zylinderschr. M 4 x 12 DIN 84	1
14	1110 153	Typenschild	1
15	1110 154	Sicherungsscheibe	1
16	4373 204	Sichtscheibe	1
17	0016 209	6kt.-Mutter M 4 DIN 934	1
18	1110 155	Distanzring	1
-	4365 050	Motor kpl.	1



J15