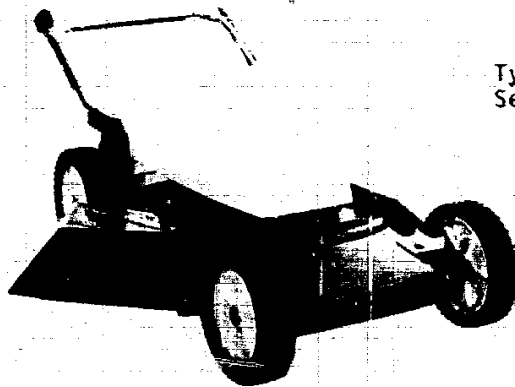


TA 47 SL
Vacumat-Electric
 SERIE A u. B



Typ-Nr. 4373 000
 Serien-Nr. siehe Typenschild

TECHNISCHE DATEN TA 47 SL

Gerät

Schnittbreite 46 cm
 Schnitthöhen 25, 40, 55 und 70 mm
 Räder Kugelgelagert, 200 mm ϕ
 Chassis Stahlblech, 2 mm dick
 Prüfzeichen VDE, ÜVE, SEV

Motor Einphasen-Wechselstrommotor

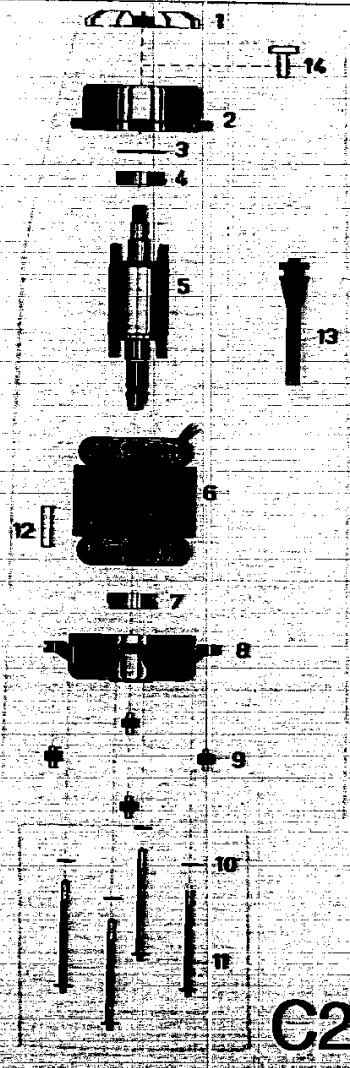
Spannung 220 V, Wechselstrommotor
 Nennstrom 5,2 A
 Leistung 1100 W
 Schutzart P 33
 Drehzahl 2850 U/min
 Kondensator 16 Mikrofarad
 Schalter 7,5 A
 Gewicht ca. 27 kg

C26

NR:4373 000 Bezeichnung: TA 47 SL Gruppe: Vacumat-Elektrik Jahr: 86 Typ: A,B

MOTOR - ERSATZTEILE TA 47 SL AB BAUJAHR 79

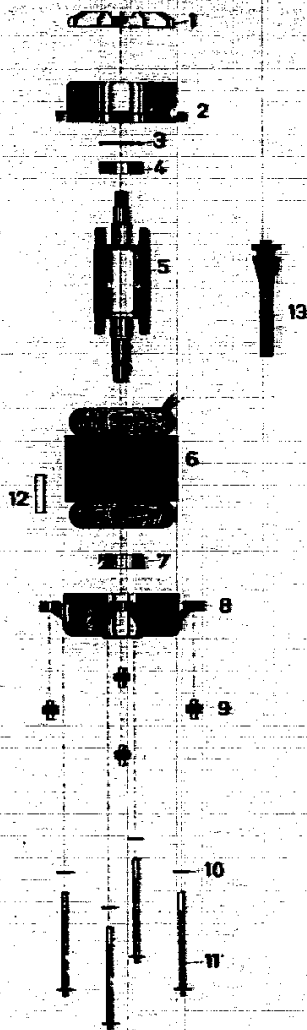
| Bild-Nr. | Bestell-Nr. | Einzelteil-Bezeichnung | Stck |
|----------|-------------|-------------------------------|------|
| 1 | 1040 001 | Lüfter | 1 |
| 2 | 1041 102 | Lagerschild oben | 1 |
| 3 | 1040 003 | Ausgleichscheibe | 1 |
| 4 | 0023 148 | Kugellager 6202 2 Z D 625 | 1 |
| 5 | | Rotorwelle kpl. | 1 |
| 6 | | Statorpaket kpl. | 1 |
| 7 | 0023 094 | Kugellager 6004 2 Z D 625 | 1 |
| 8 | 1046 110 | Lagerschild unten | 1 |
| 9 | | Schwingungsisolator (Seite 8) | 4 |
| 10 | 0017 957 | Sicherungsscheibe | 4 |
| 11 | 1046 140 | Zuganker | 4 |
| 12 | 1046 151 | Typenschild | 1 |
| 13 | 1041 153 | Kabelschutztülle | 1 |
| 14 | 4373 203 | Sichtscheibe | 1 |
| ----- | | | |
| | 4373 050 | Motor kpl. | 1 |



C27

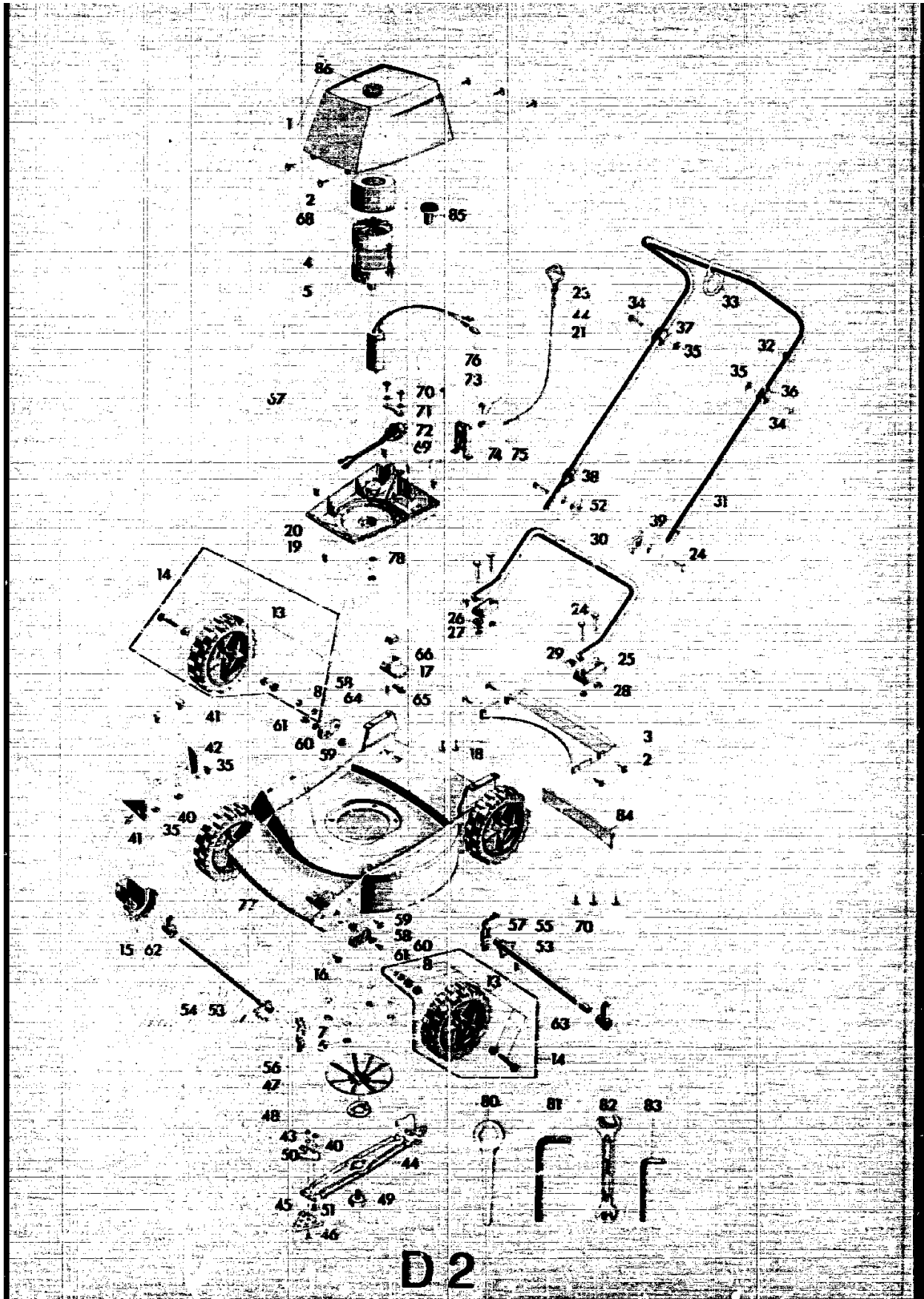
NR:4373 000 Bezeichnung: TA 47 SL Gruppe: Vacumat-Elektrik Jahr: 86 Typ: A,B

MOTOR
BIS BAUJAHR 1978



| Bild-Nr. | Bestell-Nr. | Einzelteil-Bezeichnung | Stückzahl Gruppe/Gerät |
|----------|-------------|------------------------|---------------------------|
| 1 | 1040 001 | Lüfter | 1 |
| 2 | 1041 102 | Lagerschild oben | 1 |
| 3 | 1040 003 | Ausgleichscheibe | 1 |
| 4 | 0023 148 | Kugellager 6202 2ZD625 | 1 |
| 5 | | Rotorwelle kpl. | 1 |
| 6 | | Statorpaket kpl. | 1 |
| 7 | 0023 094 | Kugellager 6004 2ZD625 | 1 |
| 8 | 1046 110 | Lagerschild unten | 1 |
| 9 | 4311 200 | Schwingungsisolator | 4 |
| 10 | 0017 957 | Sicherungsscheibe | 4 |
| 11 | 1046 140 | Zuganker | 4 |
| 12 | 1046 151 | Typenschild | 1 |
| 13 | 1041 153 | Kabelschutztülle | 1 |
| - | 1046 004 | Motor kpl. | 1 |

C28



ERSATZTEILE FÜR TA 47 SL

| Bild-Nr. | Bestell-Nr. ab Bauj. 79 | Einzelteilbezeichnung | Stck. | Bestell-Nr. bis Bauj. 78 |
|----------|----------------------------|--|-------|-----------------------------|
| 1 | | Abdeckhaube m. Etiketten u. Sichtfenster | 1 | |
| 2 | 0015 652 | Linsenblechschraube B 4,2 x 9,5 | 5 | |
| 85 | 4307 304 | Sichtfenster | 1 | |
| - | 4367 054 | Abdeckhaube m. Befestigung | 1 | |
| 2 | 0015 652 | Linsenblechschraube B 4,2 x 9,5 | 4 | |
| 3 | | Schutzblech hinten | 1 | |
| - | 4170 052 | Schutzblech hinten m. Befestigung | 1 | |
| 4 | | Motor | 1 | |
| 5 | 4311 200 | Schwingungsisolator | 4 | |
| 85 | 4373 203 | Sichtscheibe | 1 | |
| - | 4373 050 | Motor kpl. | 1 | 1046 004 |
| 5 | 4311 200 | Schwingungsisolator | 4 | |
| 6 | 0016 213 | 6-kt.-Mutter M 8 DIN 934 | 1 | |
| 7 | 0017 851 | Zahnscheibe A 8,4 DIN 6797 | 1 | |
| - | 4311 062 | Schwingungsisolator m. Befestigung | 1 | |
| 8 | 0017 909 | Federring A 8 | 1 | |
| 13 | 4170 051 | Lauf rad achse kpl. | 1 | |
| 14 | 4170 050 | Lauf rad kpl. | 4 | |
| 15 | | Schutzhaube | 1 | |
| 16 | 0012 909 | Halbrundschraube 3,9 x 15 | 2 | |
| - | 4170 053 | Schutzhaube m. Befestigung | 1 | |
| 17 | | Haube | 1 | |
| 18 | 0012 914 | Halbrundschraube 3,9 x 10 | 2 | |
| 65 | 4126 105 | Sichtfenster | 1 | |
| - | 4170 054 | Haube m. Befestigung | 2 | |
| 19 | 4367 206 | Klammer | 5 | |
| 20 | | Isolier ring | 1 | |
| - | 4367 059 | Isolier ring m. Klammern | 1 | |

D 3

NR:4373 000 Bezeichnung: TA 47 SL Gruppe: Vacumat-Elektrik Jahr: 86 Typ: A,B

| Bild-Nr. | Bestell-Nr. | Einzelteilbezeichnung | Stückzahl Gruppe / Gerät |
|----------|-------------|---|-----------------------------|
| 21 | 4311 020 | Seilzug mit Feder | 1 |
| 22 | 4311 108 | Verstelltasche | 1 |
| 23 | 4361 112 | Schaltgriff | 1 |
| - | 4315 055 | Seilzug kpl. | 1 |
| 35 | 0016 405 | 4-kt.-Mutter M 6 DIN 557 | 3 |
| 40 | 0017 849 | Zahnscheibe A 6,4 DIN 6797 | 3 |
| 41 | 0012 253 | Linsenschraube A M 6x10 DIN 85 | 3 |
| 42 | | Prallblech | 1 |
| - | 4126 056 | Prallblech mit Befestigungsteilen | 1 |
| 40 | | Zahnscheibe A 6,4 DIN 6797 | 1 |
| 43 | | 6-kt.-Mutter M 6 | 1 |
| 50 | | Windflügel | 1 |
| 51 | | Senkschraube M 6x15 DIN 7991 | 1 |
| - | 4642 052 | Windflügel mit Bild 40,43,51,50 | 2 |
| - | 4642 052 | Windflügel mit Bild 40,43,51,50 | 2 |
| 40 | | Zahnscheibe A 6,4 DIN 6797 | 2 |
| 43 | | 6-kt.-Mutter M 6 | 2 |
| 44 | | Messerbalken | 1 |
| 45 | | Ersatzmesser | 2 |
| 46 | | Linsenschraube M 6x16 | 2 |
| - | 4154 050 | Messerbalken m. Messern u. Windflügeln | 1 |
| | 4111 061 | Ersatzmesser VZ/SR (2 Paar) m. Bild-Nr. 40,43 u. 46 | |
| 47 | 4315 018 | Mitnehmertopf | 4 |
| 48 | 4331 400 | Mitnehmerfeder | 1 |
| 49 | 4315 017 | Isolierschraube | 1 |
| - | 4361 063 | Mitnehmertopf m. Isolierschraube u. Feder | 1 |
| 80 | 4361 403 | 6-kt.-Schlüssel | 1 |
| 81 | 0019 449 | 6-kt.-Stiftschlüssel 6 DIN 911 | 1 |
| 82 | 0019 356 | Doppelmaulschlüssel 10/13 | 1 |
| 83 | 0019 447 | 6-kt.-Stiftschlüssel 4 DIN 911 | 1 |
| - | 4361 202 | Werkzeugtasche | 1 |
| - | 4373 210 | Ersatzteilliste TA 47 SL | 1 |
| - | 0053 015 | Gebrauchsanweisung | 1 |
| - | 4373 063 | Werkzeugtasche kpl. TA 47 SL | 1 |
| 24 | 0013 523 | Halbrundschrabe M 8x45 DIN 607 | 6 |
| 25 | 4373 102 | Isolierstück | 2 |
| 26 | 4311 118 | Isolierscheibe | 4 |
| 27 | 0017 291 | Scheibe | 4 |
| 28 | 0016 378 | Stopfmutter M 8 | 4 |
| 29 | 4373 103 | Abschlußkappe | 2 |
| 30 | 4373 100 | Griffunterteil | 1 |

D 4

| Bild-Nr. | Bestell-Nr. | Einzelteilbezeichnung | Stückzahl Gruppe / Gerät |
|----------|-------------|---|-----------------------------|
| 31 | 4373 052 | Griffoberteil mit Klemmen kpl. | 1 |
| 32 | 4361 201 | Gummiring | 1 |
| 33 | 4311 109 | Doppelring | 1 |
| 34 | 0012 134 | Zylinderschr. AM 6x16 DIN 84 | 2 |
| 35 | 0016 405 | 4-kt.-Mutter M 6 DIN 557 | 2 |
| 36 | 4361 113 | Halteklemme | 1 |
| 37 | 4361 115 | Klemme | 1 |
| 38 | 4361 200 | Kabelklemme | 1 |
| 39 | 0017 275 | Hohlscheibe 8,5 / 15 Ø x 4 | 2 |
| 52 | 0016 715 | Flügelmutter M 8 | 2 |
| 53 | 0018 819 | Spannhülse 3x16 DIN 1481 | 2 |
| 54 | 4126 017 | Achse kpl. mit Spannhülse (vorne) | 1 |
| 55 | 4126 018 | Achse kpl. mit Spannhülse (hinten) | 1 |
| 56 | 4126 021 | Rastenhebel kpl. (vorne) | 1 |
| 57 | 4126 022 | Rastenhebel kpl. (hinten) | 1 |
| 58 | 4150 011 | Achsschwinge kpl. | 4 |
| 59 | 4126 501 | Buchse | 4 |
| 60 | 0017 124 | Scheibe A 10,5 DIN 125 | 4 |
| 61 | 0010 396 | 6-kt.-Schraube M 10x16 DIN 933 | 4 |
| 62 | 4126 502 | Zeigerbuchse (vorne) | 1 |
| 63 | 4126 503 | Zeigerbuchse (hinten) | 1 |
| 64 | 4270 209 | Feder | 2 |
| 66 | 4126 103 | Knopf | 2 |
| 67 | 1046 043 | Kondensator 16 Mikrofarad | 1 |
| 68 | 4367 304 | Lüfterhaube | 1 |
| 69 | 4311 215 | Motoranschlußkabel | 1 |
| 69 | 4363 203 | Motoranschlußkabel für Schweiz | 1 |
| 70 | 0015 333 | Zylinderblechschraube B 4,2x16 DIN 7971 | 5 |
| 71 | 0017 120 | Scheibe A 5,3 DIN 125 | 2 |
| 72 | 6221 202 | Klemmleiste | 1 |
| 73 | 0015 341 | Zylinderblechschraube B 4,2 x 13 DIN 7971 | 2 |
| 74 | 4357 101 | Schalter | 1 |
| 75 | 4311 124 | Flachsteckverbinder | 1 |
| 76 | 4308 123 | Kupplungsstück | 1 |
| 77 | 4373 010 | Chassis kpl. | 1 |
| 78 | 0017 001 | Scheibe | 1 |
| 84 | 4148 302 | Gummischürze | 1 |

D 5