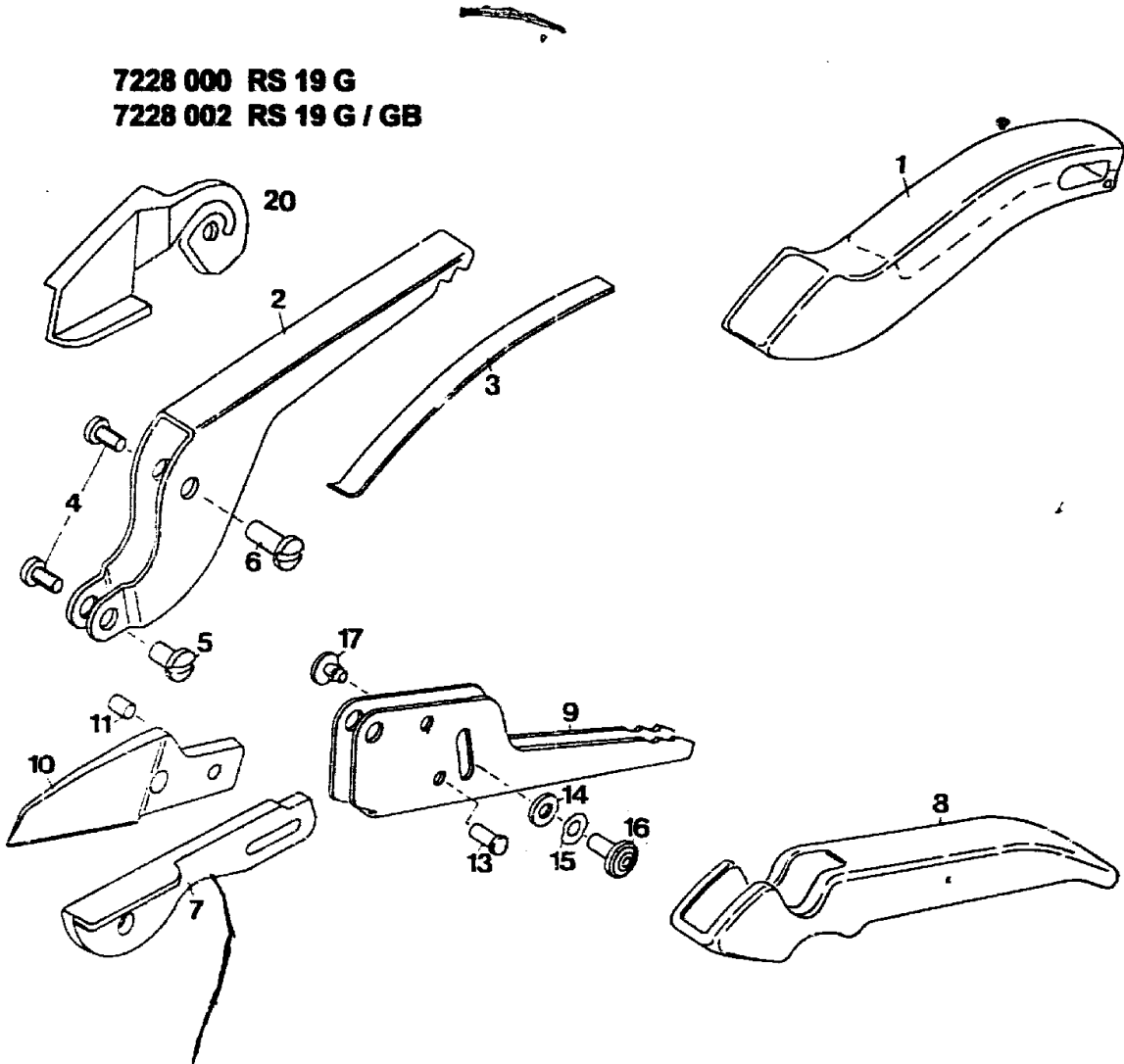


NR:7228 000 Bezeichnung: RS 19 G Gruppe: Rosen-Greifschere Jahr: 95 Typ:

7228 000 RS 19 G
7228 002 RS 19 G / GB



E25

Gerät: Rosengreifschere RS 19 G

| Bild-Nr. | Best.-Nr. | Bezeichnung |
|-----------------|------------------|-------------------------|
| 1 | 7222 102 | Obergriff WOLF-Geräte |
| 1 | 7222 103 | Obergriff WOLF-Tools |
| 2 | 7228 130 | Amboßhebel |
| 3 | 7211 202 | Flachfeder |
| 4 | 0012 239 | Linsenschraube M5x6 |
| 5 | 7211 206 | Flachrundschrabe |
| 6 | 7228 201 | Flachrundschrabe |
| 7 | 7218 401 | Gegenschneide lackiert |
| 8 | 7222 111 | Untergriff rot |
| 9 | 7222 131 | Messerhebel |
| 10 | 7222 400 | Messer dunkelgrau |
| 11 | 7211 208 | Bolzen |
| 13 | 7222 200 | Bundbulzen |
| 14 | 0017 122 | Scheibe A5,3 DIN 125-ST |
| 15 | 0017 808 | Federscheibe A5 DIN 137 |
| 16 | 7214 210 | Zuhaltungsbolzen |
| 17 | 7214 211 | Haltebolzen |
| 20 | 7228 200 | Haltebügel |

E26