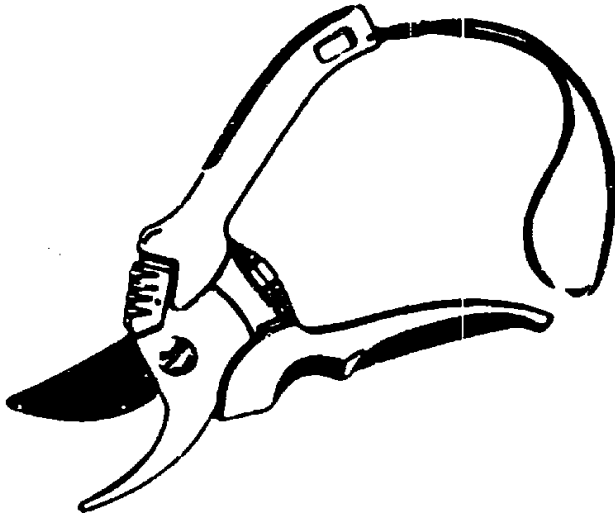


**Gartenschere „zweischneidig“
plus**
Schneidet Äste und Gehölze
bis 21 mm Ø.



| **RR 24**

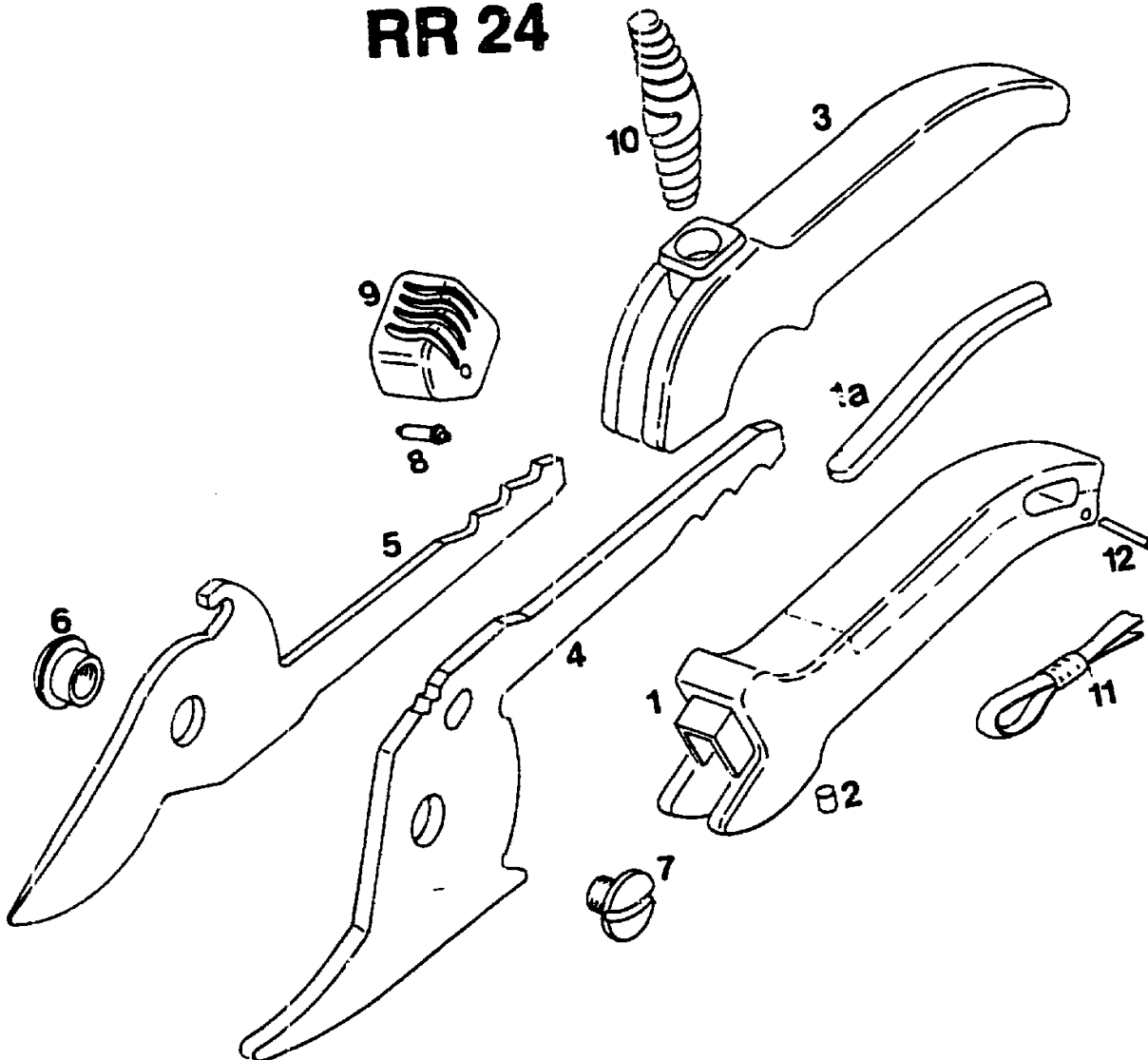
Gartenschere "Zweischneidig" plus RR 24

T Y P E N - N R. 7 2 3 7 0 0 0

C22

NR:7237 000 Bezeichnung: RR 24 Gruppe: Gartenschere zweischneidig" plus" Jahr: 90 Typ:

RR 24



Gartenschere "Zweischneidig" plus RR 24

Bild-Nr.	Bezeichnung	Best.-Nr.
1	Obergriff	7237 012
1a	Auflage	7237 101
2	Gummipuffer	7236 201
3	Untergriff	7236 101
4	Schneidhebel	7237 400
5	Messerhebel	7237 401
6	Gelenkmutter	7235 203
7	Gelenkschraube	7235 202
8	Zuhaltungshölzchen	7235 201
9	Schiebeknopf	7235 120
10	Tonnenfeder	7236 200
11	Handschleufe	7227 050
12	Knebelkerbstift	0018 638

C23