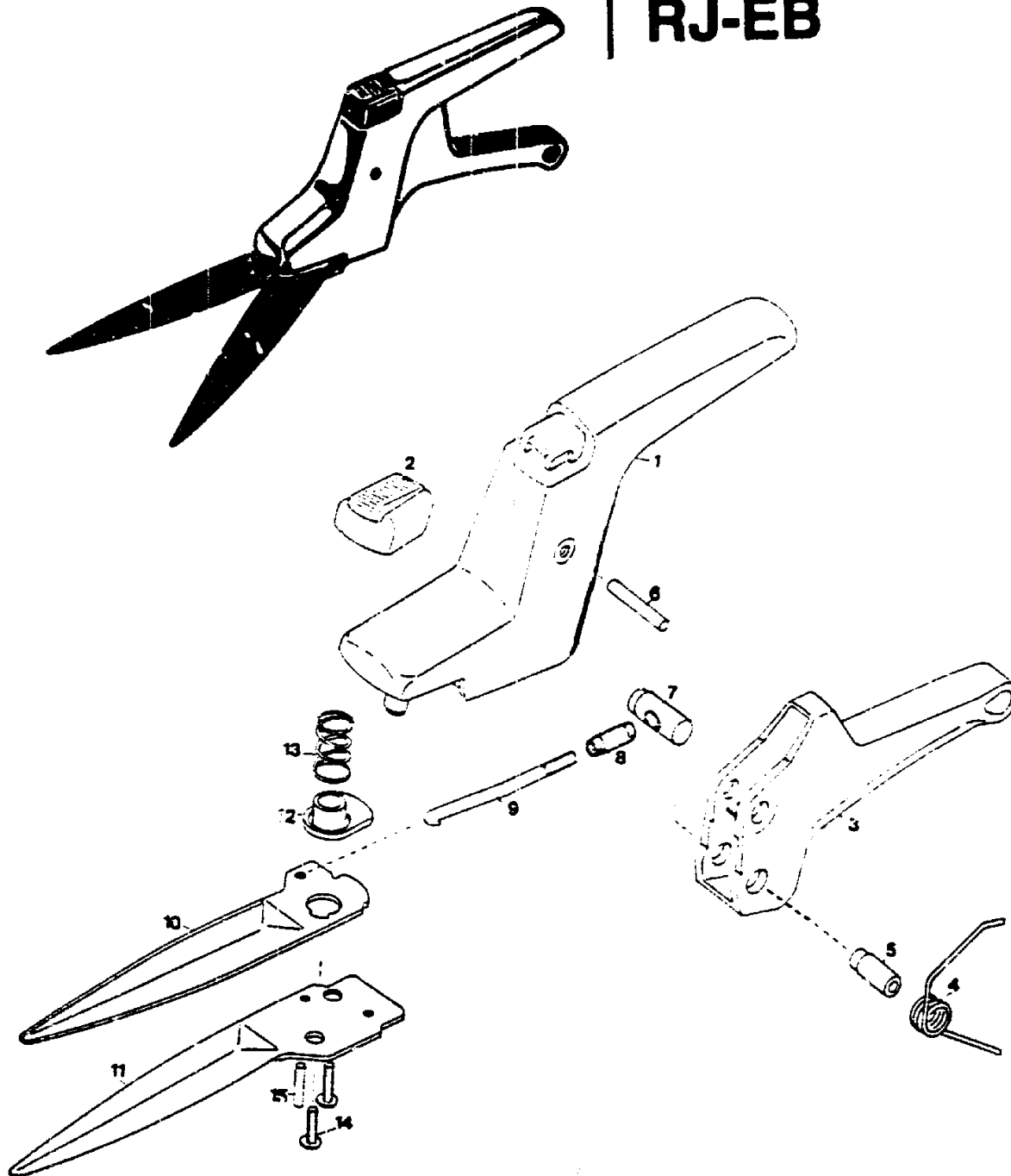


Handgrasschere „Standard“ beschichtet

RJ-EB



Handgrasschere Standard RJ-EB

A24

TYPEN - NR. 7041 000

Handgrasschere Standard RJ-EB

| Bild-Nr. | Bezeichnung | Best.-Nr. | |
|-----------------|------------------------------------|------------------|-----|
| 1 | Obergriff kpl. | 7040 | 100 |
| 2 | Schiebeknopf | 7028 | 102 |
| 3 | Untergriff | 7040 | 101 |
| 4 | Schenkelfeder | 7040 | 200 |
| 5 | Gelenkbuchse | 7028 | 204 |
| 6 | Knebelkerbstift 6 x 28 DIN 1475 | 0018 | 652 |
| 7 | Stellbolzen | 7028 | 202 |
| 8 | Stellhülse | 7028 | 203 |
| 9 | Zugstange | 7040 | 102 |
| 10 | Obermesser | 7029 | 400 |
| 11 | Untermesser | 7029 | 402 |
| 12 | Gleitbuchse | 7028 | 200 |
| 13 | Druckfeder | 7028 | 201 |
| 14 | PT-Schraube KA 50x16 | 0012 | 882 |
| 15 | Steckerbstift 4 x 18 DIN 1474 | 0018 | 613 |

A25