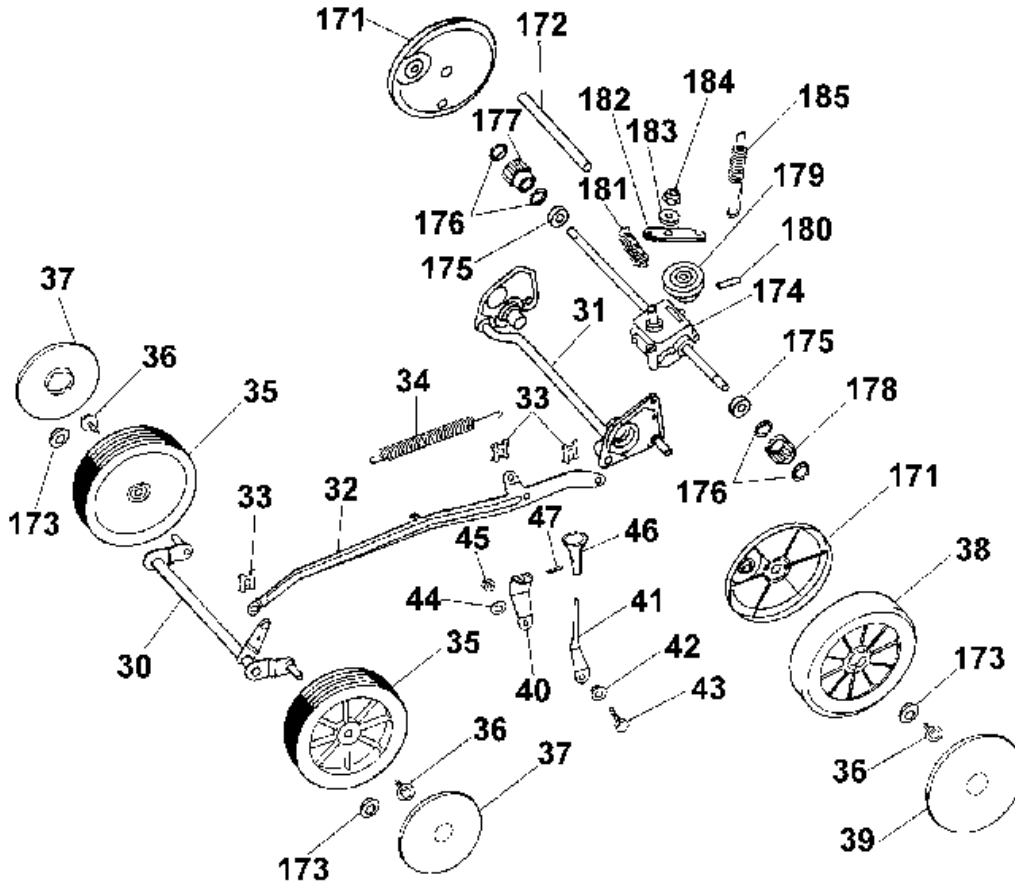


NR:4358 000 Bezeichnung: Concept 43 BA Gruppe: BenzinmÄrher Jahr: 99 Typ: A

6.43 BA 4358 000 (m. Centura Motor)  
Achse, RÄder, Antrieb und Hhenverstellung



## Achse, Räder, Antrieb und Höhenverstellung

| Bild-Nr. | Best.-Nr. | Bezeichnung                  |
|----------|-----------|------------------------------|
| 30       | 6450 016  | Achse, vorne                 |
| 31       | 6450 038  | Antriebsachse                |
| 32       | 6450 020  | Verbindungsstange            |
| 33       | 0020 983  | SL- Sicherung (3 St.)        |
| 34       | 6450 139  | Zugfeder                     |
| 35       | 6440 050  | Rad Ø 170 mm (2 St.)         |
| 36       | 0010 893  | SF-Schraube M 6x12           |
| 37       | 6450 520  | Deckel Ø 170 mm (2 St.)      |
| 38       | 6450 050  | Antriebsrad Ø 200 mm (2 St.) |
| 39       | 6450 530  | Deckel Ø 200 mm (2 St.)      |
| 40       | 6450 134  | Verstellhebel                |
| 41       | 6450 132  | Federhebel                   |
| 42       | 6450 146  | Lagerbuchse                  |
| 43       | 0010 377  | 6-kt.-Schraube M 6x20        |
| 44       | 0017 289  | Scheibe A 6                  |
| 45       | 0016 311  | 6-kt.-Mutter                 |
| 46       | 6450 913  | Höhenverstellknopf kpl.      |
| 47       | 0018 813  | Spannstift                   |
| 171      | 4955 327  | Radkappe (2 St.)             |

## Achse, RÄder, Antrieb und Hhenverstellung

| Bild-Nr. | Best.-Nr. | Bezeichnung             |
|----------|-----------|-------------------------|
| 172      | 4350 328  | Schutzrohr              |
| 173      | 6340 516  | Lager                   |
| 174      | 1097 050  | Getriebe                |
| 175      | 0023 147  | Kugellager (2 St.)      |
| 176      | 0020 010  | Ringsicherung (4 St.)   |
| 177      | 4725 025  | Kupplungsritzel, rechts |
| 178      | 4725 026  | Kupplungsritzel, links  |
| 179      | 1097 201  | Keilriemenscheibe       |
| 180      | 1097 202  | Spannstift              |
| 181      | 1097 205  | Feder                   |
| 182      | 1097 200  | Getriebehebel           |
| 183      | 0017 120  | Scheibe                 |
| 184      | 0016 310  | 6-kt.-Mutter M 5        |
| 185      | 4725 108  | Zugfeder                |



## 6.43 BA Motor, Gestell und Messer

| <b>Bild-Nr.</b> | <b>Best.-Nr.</b> | <b>Bezeichnung</b>         |
|-----------------|------------------|----------------------------|
| 4               | 0012 607         | SF-Schraube M 5x20         |
| 6               | 0012 605         | SF-Schraube M 5x12 (6x)    |
| 55              | 6450 010         | Gestell, rechts            |
| 56              | 6450 012         | Gestell, links             |
| 57              | 6450 014         | Rohrtraverse               |
| 58              | 6450 100         | Griffhalter, rechts        |
| 59              | 6450 102         | Griffhalter, links         |
| 60              | 0010 313         | 6-kt.-Schraube M 6x45 (4x) |
| 61              | 6150 182         | Scheibe 6,4 gewlbt (4x)   |
| 62              | 0016 311         | 6-kt.-Mutter M 6 (4x)      |
| 63              | 0012 831         | Torxschraube M 6x25 (4x)   |
| 64              | 0016 405         | 4-kt.-Mutter M 6 (4x)      |
| 65              | 6450 118         | Stellkranz (2x)            |
| 66              | 6450 018         | Handrad (2x)               |
| 67              | 6450 112         | MotortrÄger, vorne        |
| 68              | 6450 114         | MotortrÄger, hinten       |
| 69              | 0010 386         | 6-kt.-Schraube M 6x12 (6x) |
| 70              | 6450 170         | Stehbolzen, kurz           |
| 72              | 0016 312         | 6-kt.-Mutter M 8 (3x/3x)   |

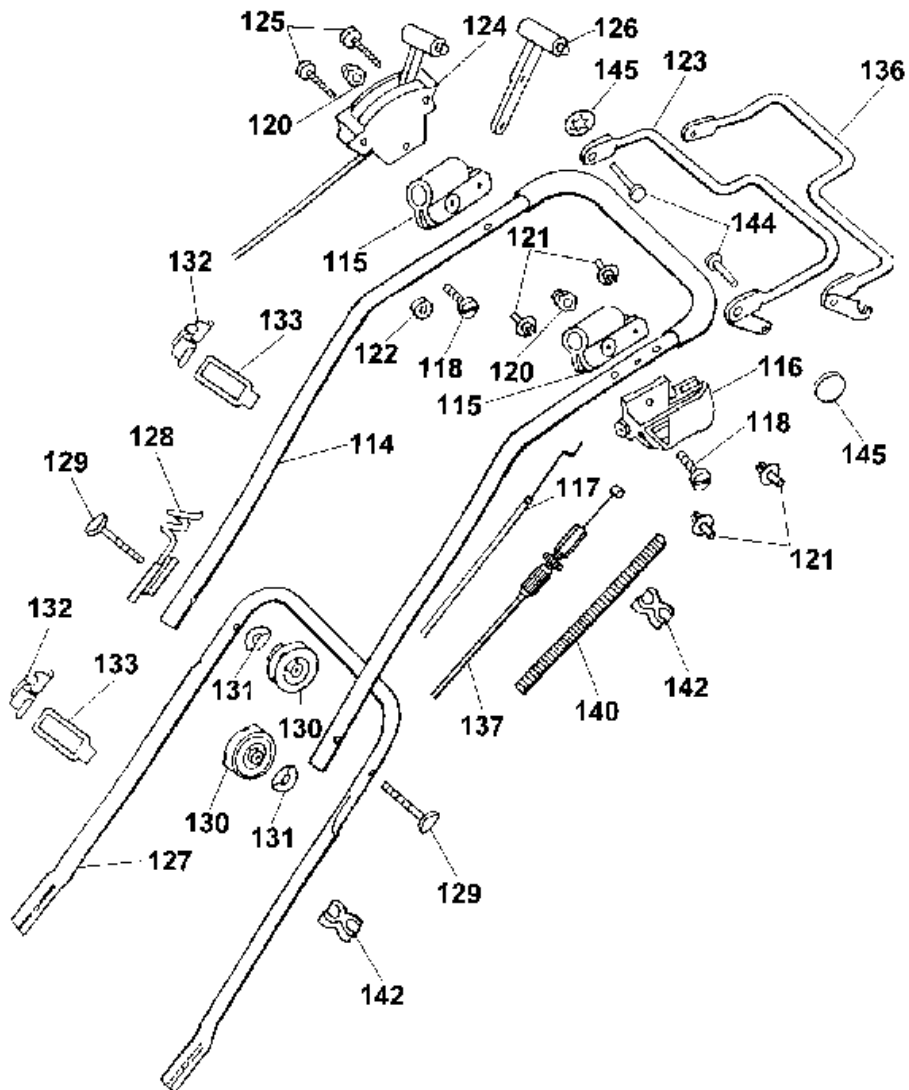
## Inhaltsübersicht Zeile G

|          |         |          |             |
|----------|---------|----------|-------------|
| 6.43 BA  | Serie A | 4358 000 | G 2 - G 5   |
| 6.43 BAi | Serie A | 4360 000 | G 7 - G 19  |
| 4.42 A   | Serie A | 4722 885 | G 21 - G 28 |

## 6.43 BA Motor, Gestell und Messer

| Bild-Nr. | Best.-Nr. | Bezeichnung               |
|----------|-----------|---------------------------|
| 73       | 6450 312  | Gummipuffer (3x)          |
| 74       | 6450 138  | Buchse (3x)               |
| 75       | 0017 291  | Scheibe A 8 (3x)          |
| 76       | 2038 000  | Motor kpl.                |
| 77       | 6450 136  | Kulisse                   |
| 78       | 6450 141  | Kupplung                  |
| 79       | 0029 130  | Scheibenfeder             |
| 80       | 6450 317  | Lüferrad                  |
| 81       | 4111 403  | Vulkan-Scheibe (2x)       |
| 82       | 4350 095  | Messerbalken              |
| 83       | 6450 140  | Kupplungsscheibe          |
| 84       | 0017 105  | Spannscheibe              |
| 85       | 0010 260  | 6-kt.-Schraube 3/8"       |
| 86       | 6450 309  | Lagerschale (2x)          |
| 87       | 4961 313  | Stützschale, hinten (2x)  |
| 88       | 6450 305  | Stützschale, vorne (2x)   |
| 89       | 6450 306  | Lagerschale, Antrieb (2x) |
| 90       | 0039 214  | Keilriemen                |

6.43 BA 4358 000 (m. Centura Motor) GriffgestÄnge





## 6.43 BA GriffgestÄnge

| Bild-Nr. | Best.-Nr | Bezeichnung                       |
|----------|----------|-----------------------------------|
| 114      | 6450 923 | Griffoberteil mit Softschlauch    |
| 115      | 4720 105 | Schelle (2x)                      |
| 116      | 4765 306 | Stütze (Antrieb)                  |
| 117      | 4765 058 | Bowdenzug (Bremsen)               |
| 118      | 0012 211 | Zylinder Schraube M 6x25 (2x)     |
| 120      | 0016 641 | Hutmutter M 6 - 5 (2x)            |
| 121      | 6430 316 | Spreizniet (4x)                   |
| 122      | 4240 205 | Distanzscheibe                    |
| 123      | 4765 013 | Bremshebel                        |
| 124      | 4355 055 | SchaltgehÄuse mit Bowdenzug (Öko) |
| 125      | 0012 886 | PT - Schraube KA 60x30 (2x)       |
| 126      | 4722 040 | Verstellhebel                     |
| 127      | 6450 120 | Griffunterteil                    |
| 128      | 6340 014 | Seilföhrung                       |
| 129      | 4901 101 | Verbindungsschraube M 5x55 (2x)   |
| 130      | 4936 022 | Handrad (2x)                      |
| 131      | 0017 275 | Hohlscheibe (2x)                  |
| 132      | 6340 312 | Klammer (2x)                      |
| 133      | 6340 314 | Schlaufe (2x)                     |

## 6.43 BA GriffgestÄnge

| Bild-Nr. | Best.-Nr | Bezeichnung                  |
|----------|----------|------------------------------|
| 136      | 4722 035 | Kupplungshebel               |
| 137      | 4350 055 | Bowdenzug (Antrieb)          |
| 140      | 6450 318 | Wellschlauch                 |
| 142      | 6660 301 | Klemme (2x)                  |
| 144      | 0018 107 | Bolzen (2x)                  |
| 145      | 3585 503 | Hutclips (2x)                |
| ***      | 0054 142 | Gebrauchsanweisung           |
| ***      | 4358 025 | Tasche m. Gebrauchsanweisung |