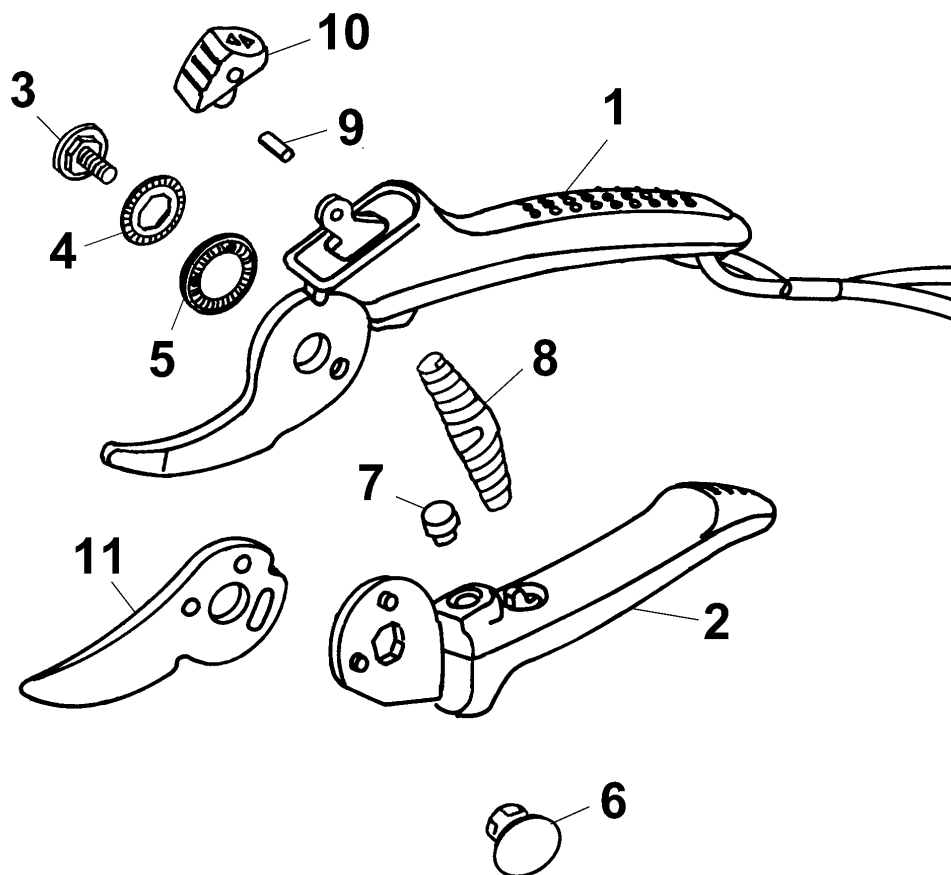


NR:7261 000 Bezeichnung: RR-M Gruppe: 2schneidige Gartenschere Jahr: 03 Typ:

(D) + (GB) 2schneidige Gartenscheren / Bypass Secateurs
7260 000 RR-L; 7261 000 RR-M; 7262 000 RR-S
7260 001 OG-L; 7261 001 OG-M; 7262 001 OG-S



2schneidige Gartenscheren / Bypass Secateurs

7260 000 RR-L, 7261 000 RR-M, 7262 000 RR-S

7260 001 OG-L, 7261 001 OG-M, 7262 001 OG-S

| Bild-Nr. / Ref. No. | Best.-Nr. / Part No. | Bezeichnung | Description |
|--------------------------------|---------------------------------|---------------------------|----------------------------|
| 1 | 7260 018 | Griff mit Schlaufe (RR-L) | handle with loop (RR-L) |
| | 7261 011 | Griff mit Schlaufe (RR-M) | handle with loop (RR-M) |
| | 7262 018 | Griff mit Schlaufe (RR-S) | handle with loop (RR-S) |
| 2 | 7260 013 | Untergriff kpl. (RR-L) | lower handle compl. (RR-L) |
| | 7261 013 | Untergriff kpl. (RR-M) | lower handle compl. (RR-M) |
| | 7262 013 | Untergriff kpl. (RR-S) | lower handle compl. (RR-S) |
| 3 | 7303 200 | Gelenkschraube M6 | screw M6 |
| 4 | 7303 202 | Rastscheibe | star wheel |
| 5 | 7303 201 | Ring-Federteller | spring plate |
| 6 | 7260 202 | Gelenkmutter M6 | nut M6 |
| 7 | 7260 203 | Puffer | rubber buffer |
| 8 | 7236 200 | Tonnenfeder | barrel spring |
| 9 | 0018 635 | Kerbstift 3x12 ISO8742 | grooved pin 3x12 ISO8742 |
| 10 | 7260 103 | Schiebeknopf | push button |
| 11 | 7260 414 | Messer beschichtet (RR-L) | blade coated (RR-L) |
| | 7261 414 | Messer beschichtet (RR-M) | blade coated (RR-M) |
| | 7260 408 | Messer beschichtet (RR-S) | blade coated (RR-S) |